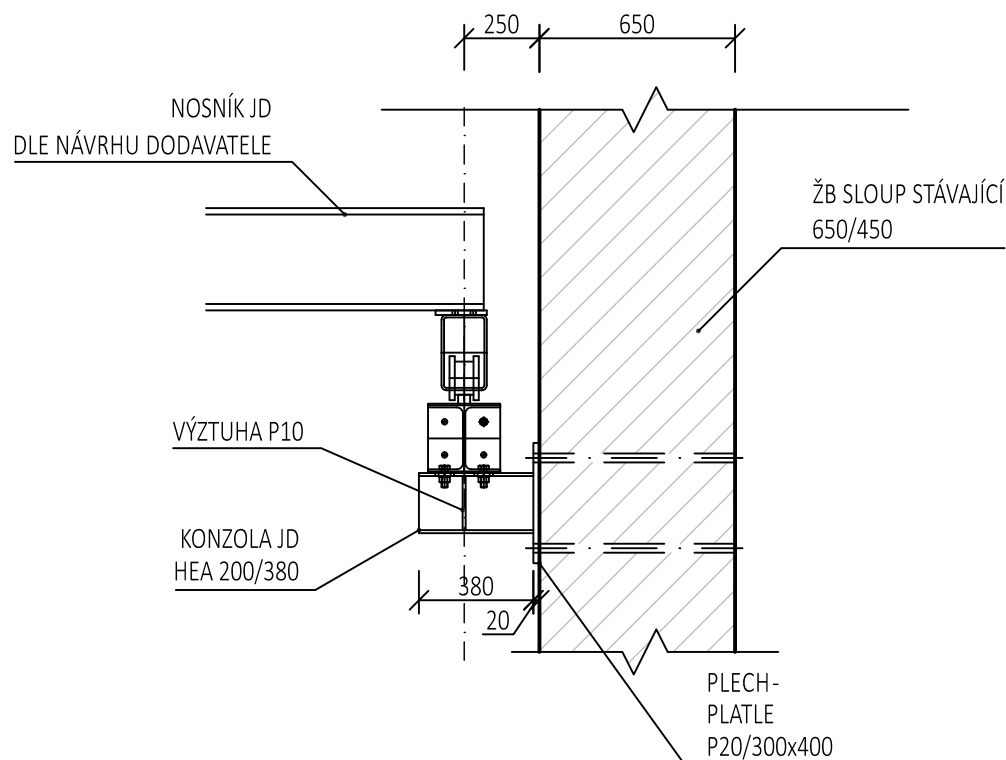





DETAIL 12 - KOTVENÍ JEŘÁBOVÉ DRÁHY- PŘÍČNÝ SMĚR



Tato dokumentace slouží pro provedení stavby. Podrobné řešení celku i jednotlivostí, včetně profesních specializovaných částí stavby a technického vybavení, je obsahem i dalších částí PD- statika.

JE NUTNO PŘIHLÉDNOUT KE SKUTEČNOSTI, ŽE SE JEDNÁ O REKONSTRUKCI, URČITÉ DETAILS JE NUTNO ŘEŠIT V RÁMCI STAVBY A POSTUPNÉHO ODKRÝVÁNÍ KONSTRUKCÍ.

D			
C			
B			
A			
INDEX REVIZE	POPIS REVIZE	DATUM	JMÉNO
NÁZEV AKCE	TR 110/22 kV Brno-sever (Klusáčkova)	Č. STAVBY: 00102002130	
STAVEBNÍK	EG.D, a.s., LIDICKÁ 1873/36, 602 00 BRNO	Č. OBJ.: 4501221360	
STATUS/STUPEŇ	DOKUMENTACE PRO PROVÁDĚNÍ STAVBY (DPS)		
ČÁST	D.1.1. – ARCHITEKTONICKO-STAVEBNÍ ŘEŠENÍ		
ZHOT. DOKUMENTACE	Union Grid s.r.o., Václavské náměstí 846/1, 110 00 Praha 1	 <small>Sídlo: Václavské náměstí 846/1 110 00 Praha 1 Telefon: 702 220 963 E-mail: info@uniongrid.cz</small>	
KONTAKTNÍ OSOBA	Karel Klein, K.Klein@uniongrid.cz, tel.: +420 702 220 963		
ARCHIVNÍ ČÍSLO			
ZHOT. DOKUMENTACE	PROJEKT STAVBY s.r.o., Antonínův Důl 106, Jihlava, 58601		
KONTAKTNÍ OSOBA	Ing. Aleš Sedláček, info@projekt-stavby.cz, tel.: 777 871406		
ARCHIVNÍ ČÍSLO			
ZOD. PROJEKTANT	Ing. Aleš Sedláček	DATUM: 01-2022	
VYPRACOVAL	Ing. Aleš Sedláček	ČÍSLO VÝK/DOK: D.1.1 b) – 36	
KONTROLOVAL	Michal Kahoun		
MÍSTO STAVBY	TR 110/22 kV Brno-sever, Klusáčkova, BNS	KÓD LOKALITY: BNS	
SO/PS	SO 30 – TECHNOLOGICKÉ BUDOVOVY	MĚŘÍTKO: M 1:25	
MAJETKOVÁ TŘÍDA	CZD00015	FORMÁT: 1xA4	
DRUH DOKUMENTU	DETAIL	LIST/CELKEM: 1/1	
NÁZEV DOKUMENTU	DETAIL 12 KOTVENÍ JEŘÁBOVÉ DRÁHY- PŘ. SMĚR		ARCHIVNÍ ČÍSLO EG.D: